

## پرسشنامه چیست؟

مقدمه

یک پرسشنامه که به خوبی طراحی و در نظر گرفته شده باشد می‌تواند تفاوت بین موفقیت و شکست باشد. مشتریان خواسته‌ها و نیازهایی دارند که دائماً در حال تغییر و تحول هستند. دیگر کافی نیست که در صورت بروز شرایط واکنش پذیر باشد.

اکنون، مشتریان شما انتظار دارند که مسائل قبل از تبدیل شدن به مشکلات، مشکلات را حل کنید. پرسشنامه‌ها در واقع درک بهتر خواسته‌ها و نیازهای مشتریان شما را امکان پذیر می‌کنند، بنابراین در موقعیتی قرار می‌گیرید که بتوانید آنها را برآورده کنید.



پرسشنامه یعنی چه؟

پرسشنامه یک دستگاه تحقیقاتی یا ابزاری است که از مجموعه‌ای از سوالات بسته یا باز است. هدف **جمع آوری داده‌های مربوطه از پاسخ دهندگان** است که سپس می‌تواند برای اهداف مختلف مورد استفاده قرار گیرد.

وقتی به پاسخ دهنده توانایی پاسخگویی طولانی تر را می‌دهید، می‌تواند بینش بیشتری داشته باشد، زیرا آن فرد می‌تواند در مورد تفکرات خود توضیح بیشتری بدهد.

- اولین بار توسط انجمن آماری لندن در سال ۱۸۳۸ ساخته شد و از آن زمان به بعد به طور مداوم مورد استفاده قرار گرفت.

تفاوت نظرسنجی و پرسشنامه

با گذشت زمان، نظرسنجی‌ها و پرسشنامه‌ها با هم مخلوط شده و به جای یکدیگر استفاده می‌شوند. آنها یک چیز نیستند.

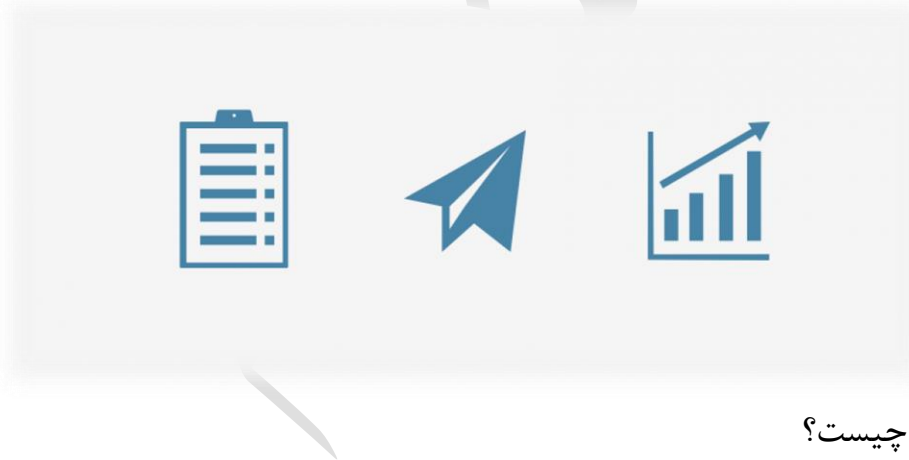
- تفاوت ظریف اما مهم است. پرسشنامه لیستی از سوالاتی است که برای جمع آوری داده‌ها درباره شخص یا شخص دیگری استفاده می‌شود.

ولی برای انجام تجزیه و تحلیل آماری یا یافتن روندها و الگوها استفاده نمی‌شود. به عنوان مثال، هنگامی که در یک سالن ورزشی ثبت نام می‌کنید یا برای چکاپ می‌روید، باید به یک سری از سوالاتی را در مورد وضعیت جسمی فعلی خود پاسخ دهید. پاسخ‌هایی که ارائه می‌دهید برای درک سلامت کلی شما، ارزیابی خطر و در برخی موارد به پیدا کردن یا تشخیص مسائل کمک می‌کند.

این به عنوان بخشی از یک مجموعه داده بزرگتر برای شفاف سازی تصویر بزرگتر یا یافتن روند در یک جمعیت استفاده نمی‌شود.

نظرسنجی کمی متفاوت است. به جای اینکه به پرسشنامه‌های فردی نگاه کنید، برای درک روندها، تجزیه و تحلیل دقیق و آشکار کردن بینش‌های عمیق استفاده می‌شود.

- نکته کلیدی در یک نظرسنجی این است که داده‌ها را با هدف تجزیه و تحلیل جمع آوری می‌کند. همانطور که می‌بینید، نظرسنجی‌ها با داده‌های زیادی سروکار دارند که اهمیت استراتژی حاکم بر داده‌ها را برجسته می‌کند.



### حاکمیت داده چیست؟

به طور خلاصه، این یک روش استاندارد برای مدیریت داده‌ها برای اطمینان از حفظ کیفیت در کل چرخه زندگی است.

انواع پرسشنامه

(۱) پرسشنامه اکتشافی (کیفی)

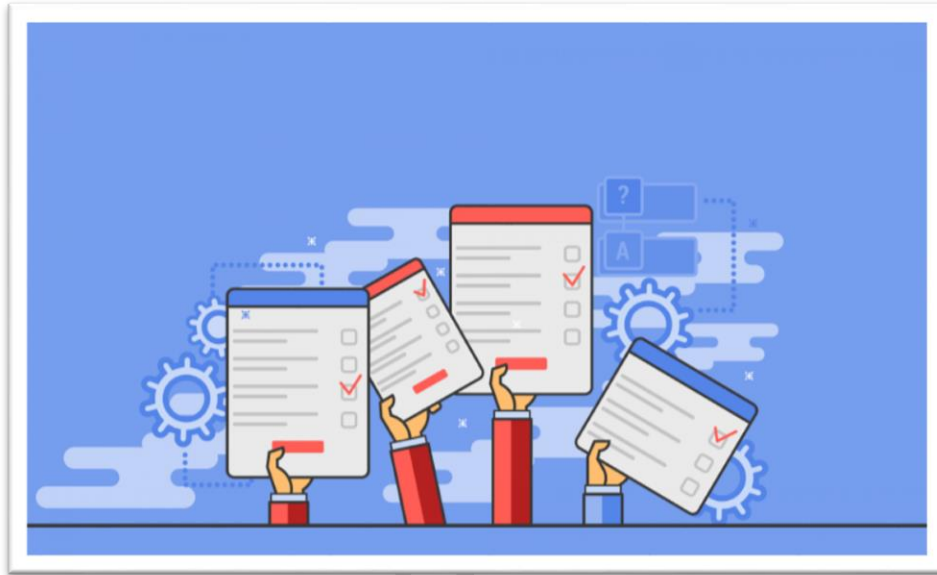
(۲) پرسشنامه استاندارد شده رسمی (کمی)

پرسشنامه اکتشافی (کیفی)

این موارد به عنوان پرسشنامه بدون ساختار نیز شناخته می‌شوند. از آنها برای جمع آوری داده‌های کیفی استفاده می‌شود که اطلاعاتی است که می‌تواند مشاهده و ضبط شود اما ماهیت عددی ندارد. برای تخمین و مشخص کردن استفاده می‌شود.

پرسشنامه استاندارد شده رسمی (کمی)

آنها همچنین به عنوان پرسشنامه ساخت یافته شناخته می‌شوند. این موارد برای جمع آوری داده‌های کمی استفاده می‌شود که اطلاعات ثبت شده به عنوان تعداد یا عدد است. داده‌ها، قابل اندازه گیری است. بدین معنی که می‌توان از آنها برای محاسبات ریاضی یا تجزیه و تحلیل آماری استفاده کرد.



مقام