

## سازگاری شغلی برای ۱۶ تیپ شخصیت مایرز - بریگز



شناخت تیپ شخصیتی مایرز - بریگز می تواند به شما کمک کند مشاغلی که برای شما مناسب هستند را انتخاب کنید. همچنین شما متوجه می شوید که کار در چه محیطی با شخصیت شما بیشتر سازگار است. شناسایی مسیر شغلی بر اساس تیپ شخصیتی مایرز - بریگز می تواند در زمان و میزان جستجوی شما صرفه جویی می کند. در این مقاله، ویژگی های ۱۶ تیپ مختلف شخصیت را بررسی می کنیم سپس برخی از سازگاری شغلی را برای افراد با هر تیپ شخصیتی مشخص می کنیم.

### پرسشنامه شخصیت MBTI چیست؟

پرسشنامه شخصیت MBTI (Myers-Briggs Type Indicator)، پرسشنامه ای است که نقاط قوت و ترجیحات مختلف افراد را در مورد نحوه درک جهان و تصمیم گیری نشان می دهد. این ابزار در طول جنگ جهانی دوم توسط کاترین کوک بریگز و ایزابل بریگز مایرز، با هدف کمک به زنان آمریکاییافتن شغلی که با شخصیت آنها مطابقت داشته باشد، ابداع شد. ابزار MBTI با استفاده از تجزیه و تحلیل ترجیحات افراد ۱۶ تیپ شخصیتی مختلف را به دست آورد که می تواند برای شناسایی حرفه ایده آل فرد مورد استفاده قرار گیرد.

### بازرس (ISTJ)

در تست مایرز - بریگز افراد دارای شخصیت بازرس (ISTJ) دارای ویژگی های زیر هستند:

- عموماً جدی و رسمی به نظر می رسند.
- معمولاً سنت ها را دوست دارند
- به ارزش هایی مانند عزت، سخت کوشی و مسئولیت اجتماعی اعتقاد دارند.
- معمولاً محافظه کار، کم حرف، آرام و درست کردار هستند.
- مسئولیت پذیر و قابل اعتماد هستند.
- آنها در یک محل کار سازمان یافته و قانونمند رشد می کنند.

- از تفکر تحلیلی و انتقادی استفاده می‌کنند و بسیار جزئی‌نگر هستند.

اگر ISTJ هستید ، می‌توانید در شغل‌های زیر موفق باشید: دندانپزشک، حسابدار، مدیریت زنجیره تأمین، تحلیلگر کسب و کار.



مشاور (INFJ)

در تست مایرز – بریگز افراد دارای شخصیت مشاور (INFJ) دارای ویژگی‌های زیر هستند:

- معمولاً افرادی ایده‌آلیست هستند که نگاه عمیقی به جهان دارند.
- آنها معمولاً سطحی‌نگر نیستند.
- اغلب مملو از ایده‌ها و تخیل خلاق هستند.
- از محیط‌های کاری آرام استقبال می‌کنند.
- متفکرانی عمیق هستند که از چالش‌های کار استقبال می‌کنند.
- همدل و دلسوز هستند.
- افرادی کاردان و دارای بصیرت هستند.

اگر شما INFJ هستید، مشاغلی که مناسب شما هستند، عبارتند از: مشاور، نویسنده، دانشمند، کتابدار، روانشناس



مغز متفکر (INTJ)

در تست مایرز – بریگز افراد دارای شخصیت مغز متفکر (INTJ)، دارای ویژگی‌های زیر هستند:

- معمولاً ساکت، کم حرف هستند.
- با تنهایی به راحتی کنار می‌آیند.
- معاشرت اغلب انرژی آنها را از بین می‌برد و آنها نیاز دارند مدتی تنها باشند تا انرژی خود را دوباره باز یابند.
- به ایده‌ها و نظریه‌ها علاقه‌مند هستند.
- از سؤال کردن درباره‌ی چرایی هر چیز لذت می‌برند.
- در برنامه ریزی و استراتژی عملکرد مطلوبی دارند و از عدم قطعیت خوششان نمی‌آید.
- استعداد این افراد در مهارت‌های ارتباطی سبب می‌شود تا آنها به راحتی از پس حل مشکلات برآیند.
- در تفکر شهودی و عملی تبحر دارند.

اگر شما INTJ هستید، برخی از مشاغل که ممکن است بخواهید در نظر بگیرید عبارتند از: موسیقی‌دان، سردبیر، عکاس، مشاور مالی، مدیر بازاریابی، معلم، فیزیوتراپیست.

## INTJ: The Architect

Introverted, Intuitive, Thinking, Judging



verywell

بخشنده (ENFJ)

در تست مایرز - بریگز افراد دارای شخصیت بخشنده (ENFJ)، دارای ویژگی‌های زیر هستند:

- متمرکز بر افراد و مردم محور هستند.
- برون گرا، آرمان گرا، بسیار اصولی و اخلاقی هستند.
- نحوه ارتباط با دیگران را به خوبی می‌دانند.
- بر شهود و احساسات تکیه کن
- با تکیه بر شهود و احساسات زندگی می‌کنند.
- رهبران بالقوه هستند.
- بسیار پشتکار دارند.
- با اطرافیان خود همدلی می‌کنند.
- آن‌ها به طور کلی احساس می‌کنند مجبورند دنیا را به مکان بهتری تبدیل کنند.

اگر ENFJ هستید، شایستگی شغلی شما در شغل‌هایی از قبیل: مشاور راهنمایی، مدیر فروش، مدیر منابع انسانی، کارگردان هنری، مدیر روابط عمومی، بیشتر است.

## ENFJ: The Giver

Extraverted, Intuitive, Feeling, Judging



### صنعتگر (ISTP)

در تست مایرز – بریگز افراد دارای شخصیت صنعتگر (ISTP) دارای ویژگی‌های زیر هستند:

- عموماً افراد اسرارآمیزی هستند.
- معمولاً منطقی هستند اما می‌توانند خودانگیز و پرشور نیز باشند.
- ویژگی‌های شخصیتی آنها به راحتی قابل تشخیص نیست و پیش‌بینی واکنش‌های آنها دشوار است.
- اغلب غیرقابل پیش‌بینی بودن خود را از دیگران پنهان می‌کنند.
- در ریشه‌یابی مشکلات عالی هستند.
- اغلب ساکت و هوشیار هستند اگرچه در مواقع ضروری با دیگران همکاری خوبی دارند.
- بسیاری از ISTP ها کارهای تحلیلی یا فنی را ترجیح می‌دهند

اگر ISTP هستید، سازگاری شغلی که ممکن است بخواهید در نظر بگیرید عبارتند از: تکنسین، کارگر ساختمانی، مهندس، دانشمند، پزشکی قانونی، بازرس.

## ISTP: The Crafter

Introverted, Sensing, Thinking, Perceiving



مهیا کننده (ESFJ)

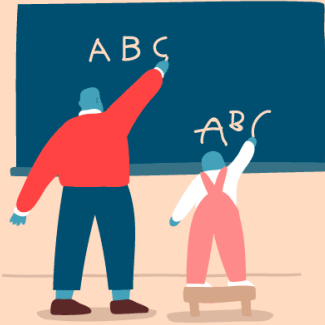
در تست مایرز - بریگز افراد دارای شخصیت مهیا کننده (ESFJ)، دارای ویژگی‌های زیر هستند:

- بسیار اجتماعی هستند و تعامل با دیگران و خوشحالی آن‌ها برایشان اهمیت دارد.
- معمولاً در تمام طول زندگی خود در کانون توجه قرار می‌گیرند.
- از سازماندهی رویدادهای اجتماعی برای دوستان و خانواده لذت می‌برند.
- از آنجا که ESFJ ها به دنبال همکاری و هماهنگی در محل کار هستند ، به طور کلی به دنبال مشاغلی هستند که به آنها اجازه دهد نظم اجتماعی را اعمال کنند.
- معمولاً نسبت به نیازهای دیگران حساس هستند.
- در خواندن نشانه‌های اجتماعی مهارت دارند.

اگر ESFJ هستید، شایستگی شغلی که ممکن است بخواهید در نظر بگیرید عبارتند از: مدیر دفتر، متخصص پشتیبانی فنی، سرپرست موزه، روانشناس، محقق پزشکی.

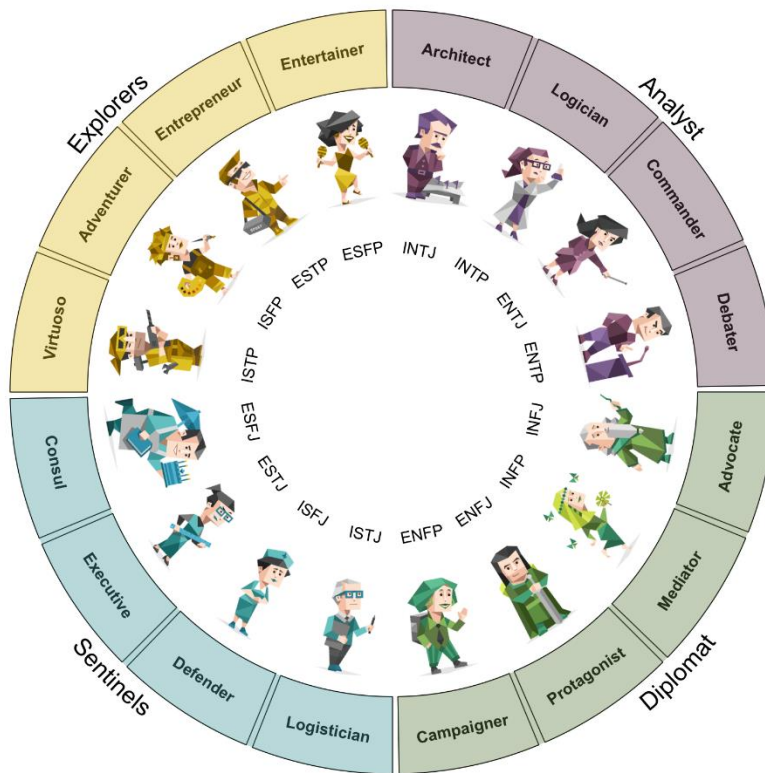
## ESFJ: The Caregiver

Extraverted, Sensing, Feeling, Judging



verywell

سازگاری شغلی برای ۱۶ تیپ شخصیت مایرز - بریگز (قسمت دوم)



شناخت تیپ شخصیتی مایرز - بریگز می تواند به شما کمک کند مشاغلی که برای شما مناسب هستند را انتخاب کنید. همچنین شما متوجه می شوید که کار در چه محیطی با شخصیت شما بیشتر سازگار است. شناسایی مسیر شغلی بر اساس تیپ شخصیتی مایرز - بریگز می تواند در زمان و میزان جستجوی شما صرفه جویی می کند. در قسمت اول این مقاله، با ویژگی های ۶ تیپ مختلف شخصیت را آشنا شدید در قسمت دوم مقاله با سایر تیپها و برخی از سازگاری شغلی را برای افراد با هر تیپ شخصیتی مشخص می کنیم.

### ایده آلیست (INFP)

در تست مایرز - بریگز افراد دارای شخصیت ایده آلیست (INFP)، دارای ویژگی های زیر هستند:

- ساکت هستند و ترجیح می دهند در مورد خود صحبت نکنند.
- از وقت گذرانی به تنهایی و در مکان های آرام لذت می برند.
- عاشق تجزیه و تحلیل علائم و نشانه ها هستند و از گم شدن در تخیلات و رویاهای خود لذت می برند.
- به دنبال یادگیری چیزهای جدید و تغییر جهان هستند.



- غالباً در هنگام شروع پروژه ها شور و اشتیاق زیادی دارند اما حفظ هیجان برای مدت طولانی برای این افراد چالش برانگیز است.

اگر شما INFP هستید ، سازگاری شغلی که ممکن است بخواهید در نظر بگیرید عبارتند از: کپی رایتر، مدیریت، منابع انسانی، فیزیوتراپیست، متخصص بهداشت روان، هنرمند، عکاس.



### مجری (ESFP)

در تست مایرز – بریگز افراد دارای شخصیت مجری (ESFP)، دارای ویژگی‌های زیر هستند:

- این افراد ذاتاً دوست دارند در کانون توجه قرار بگیرند.
- از یادگیری و اشتراک گذاری آموخته‌هایشان با دیگران لذت می‌برند.
- افرادی گرم، سخاوتمند، صمیمی، سرزنده و سرگرم کننده هستند.
- دلسوز هستند و به فکر رفاه دیگران هستند.
- از هر شغلی با مهیج و متنوعی لذت می‌برند.
- هنگام معاشرت احساس رضایت دارند.

نمونه هایی از سازگاری شغلی برای ESFP عبارتند از: مسئول تشریفات، بازیگر، نماینده فروش، متخصص زیبایی، مهماندار هواپیما، راهنمای تور



### قهرمان (ENFP)

در تست مایرز – بریگز افراد دارای شخصیت قهرمان (ENFP)، دارای ویژگی‌های زیر هستند:

- بسیار استقلال طلب هستند.
- آن‌ها بر احساسات، روش‌ها، اقدامات، عادات و ایده‌های خود تمرکز دارند.
- آن‌ها دوست ندارند مجبور شوند در یک فضای محدود زندگی کنند.
- آن‌ها دارای ماهیت شهودی قوی هستند و از کنار دیگران بودن لذت می‌برند.
- احساسات افراد دیگر را به خوبی درک می‌کنند و بیشتر اوقات بر اساس احساسات عمل می‌کنند.
- توانمندی‌های بالایی برای کارهای سازمانی و نقش‌آفرینی در گروه دارند.
- علاقه بیش از پول به آن‌ها انگیزه دنبال کردن اهداف را می‌دهد.

سازگاری شغلی برای ENFP عبارتند از: گزارشگر یا مجری خبر، ویراستار، نوازنده، مدیر تولید، معلم دبستان، مربی پرورشی، مددکار اجتماعی.

## ENFP: The Champion

Extraverted, Intuitive, Feeling, Perceiving



verywell

### عامل (ESTP)

در تست مایرز – بریگز افراد دارای شخصیت عامل (ESTP)، دارای ویژگی‌های زیر هستند:

- تمایل زیادی به تعاملات اجتماعی، فرآیندهای منطقی و استدلال دارند.
- آن‌ها متفکران منطقی هستند و استفاده از الگوها و داده‌ها برای تصمیم‌گیری‌هایشان لذت بخش است.
- آنها به طور بالقوه به دنبال فرصت‌های جدید در کار هستند.
- این افراد تلاش و نوآوری لازم برای کنار آمدن با چالش‌ها را دارند.
- روال عادی به سرعت آن‌ها را خسته می‌کند.

سازگاری شغلی برای ESTP عبارتند از: آتش‌نشان، پیراپزشک، کارگردان، هماهنگ‌کننده پروژه، مدیر پروژه‌های ساختمانی.

## ESTP: The Persuader

Extraverted, Sensing, Thinking, Perceiving



verywell

### سرپرست (ESTJ)

در تست مایرز - بریگز افراد دارای شخصیت سرپرست (ESTJ)، دارای ویژگی‌های زیر هستند:

- سازمان یافته، فداکار، صادق، با وقار و سنتی هستند.
- کاری را که معتقد هستند درست است انجام می‌دهند.
- از نظر اجتماعی قابل قبول هستند.
- اغلب نقش رهبر را بر عهده می‌گیرند.
- به دیگران در کارها مشاوره می‌دهند و آن‌ها را راهنمایی می‌کنند.
- روشمند، قابل اعتماد و رک هستند.
- در پیروی دقیق از روش‌های تعیین شده و پیروی از دستورالعمل‌ها برتر از دیگران هستند.
- آن‌ها فداکار و سخت‌کوش هستند.
- هدایت دیگران چیزی است که به آن‌ها احساس قدرت می‌دهد.

سازگاری شغلی برای ESTJ ها عبارتند از: قاضی، مربی ورزشی، مسئول امور مالی، مدیر هتل، مشاور املاک.

## ESTJ: The Director

Extraverted, Sensing, Thinking, Judging



verywell

### فرمانده (ENTJ)

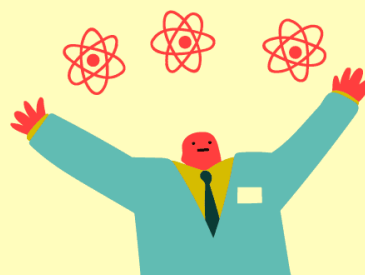
در تست مایرز - بریگز افراد دارای شخصیت فرمانده (ENTJ)، دارای ویژگی‌های زیر هستند:

- بر وجوه خارجی موضوعات تمرکز کرده و با مسائل معقول و منطقی برخورد می‌کنند.
- آنها فطرتاً رهبران هستند و از مسئولیت‌پذیری لذت می‌برند.
- چالش‌ها را فرصتی برای پیشرفت می‌دانند.
- در رهبری، تصمیم‌گیری سریع، دقیق و همه‌جانبه به خوبی عمل می‌کنند.
- آنها به سرعت ناکارآمدی‌ها را شناسایی کرده و راه‌حلی برای مشکلات ارائه می‌دهند.
- برای تعیین هدف‌گذاری، برنامه‌ریزی و سازماندهی ارزش قائل هستند.
- از انگیزه و تفکر منطقی خود برای دستیابی به اهداف استفاده می‌کنند.
- به طور کلی کاریزماتیک و با اعتماد به نفس هستند.
- آن‌ها می‌توانند دیگران را برای رسیدن به یک هدف مشترک متحد کنند.

برخی از سازگاری‌های شغلی برای این تیپ شخصیتی عبارتند از: مدیر کسب و کار، متخصص روابط عمومی، مهندس مکانیک، قاضی، مدیر پروژه‌های ساختمانی، ستاره شناس.

## ENTJ: The Commander

Extraverted, Intuitive, Thinking, Judging



verywell

## متفکر (INTP)

در تست مایرز - بریگز افراد دارای شخصیت متفکر (INTP)، دارای ویژگی‌های زیر هستند:

- منطقی ترین نوع شخصیت هستند.
- آنها عاشق الگوها هستند.
- سریع متوجه اختلافات می‌شوند و توانایی قوی در خواندن افراد دارند.
- گرچه به فعالیت‌های روزمره علاقه ندارند اما در عوض از محیط‌هایی که بتوانند خلاقیت خود را در آن نشان دهند لذت می‌برند.
- توانایی ارائه راه حل‌های خردمندانه و بی طرفانه برای مشکلات را دارند.
- آنها در هنگام بروز مشکلات و مسائل تجاری عالی عمل می‌کنند.
- آنها اغلب خلاق و باهوش هستند.

سازگاری شغلی برای INTP ها عبارتند از: آهنگساز، استاد، نویسنده، تهیه کننده، مهندس پزشکی، مشاور بازاریابی، توسعه دهنده وب.

## INTP: The Thinker

Introverted, Intuitive, Thinking, Perceiving



verywell

### پرورش دهنده (ISFJ)

در تست مایرز – بریگز افراد دارای شخصیت پرورش دهنده (ISFJ)، دارای ویژگی‌های زیر هستند:

- نیکوکارانی هستند که از بخشش و سخاوت لذت می‌برند.
- برای تعاون و همکاری ارزش قائل هستند.
- نسبت به احساسات دیگران حساس هستند.
- خونگرم و مهربان هستند.
- افرادی قوی هستند و به وظایف خود واقف هستند.
- افرادی وظیفه‌شناسی هستند و برای نظم بخشیدن بر امور تلاش می‌کنند.

سازگاری شغلی برای این تیپ شخصیتی عبارتند از: حسابدار، مسئول امور مالی، تحویلدار بانک، تحلیلگر تحقیقاتی، مدیر اداری، عکاس، معلم ابتدایی.



### با بصیرت و خیال پرداز (ENTP)

در تست مایرز - بریگز افراد دارای شخصیت با بصیرت و خیال پرداز (ENTP)، دارای ویژگی‌های زیر هستند:

- از مکالمات کوتاه لذت نمی‌برند و در موقعیت‌های اجتماعی احساس راحتی می‌کنند.
- آنها باهوش و آگاه هستند و باید دائماً از نظر ذهنی تحریک می‌شوند.
- منطقی، معقول و عینی هستند.
- ترجیح می‌دهند بر ایده‌های بزرگ تمرکز کنند و در برابر کارهای تکراری و روتین مقاومت کنند.
- کار مفهومی و حل مسئله را ترجیح می‌دهند.
- برای تفکر کارآفرینانه ایده آل هستند و کار در سلسله مراتب برای آنان دشوار است.

سازگاری شغلی برای شخصیت‌های ENTP عبارتند از: وکیل، کپی رایتر، برنامه ریز مالی، روانشناس، تحلیلگر سیستم، کارگردان، مدیر عملیاتی



## ENTP: The Debater

Extraverted, Intuitive, Thinking, Perceiving



### آهنگساز (ISFP)

در تست مایرز – بریگز افراد دارای شخصیت آهنگساز (ISFP)، دارای ویژگی‌های زیر هستند:

- گرچه این افراد در ظاهر درون‌گرا به نظر نمی‌آیند ولی درون‌گرا هستند.
- هنرمندانی بسیارخون‌گرم و مهربان هستند.
- بودن با آنها سرگرم‌کننده است.
- آنها می‌خواهند زندگی را به بهترین نحو طی کنند و برای این کار در لحظه حال زندگی می‌کنند.
- از ملاقات با افرادی که به دنبال کشف تجربیات و کاوش در امور هستند لذت می‌برند.
- خودمختارند و وظایفشان را طبق برنامه خودشان انجام می‌دهند.

سازگاری شغلی برای شخصیت های ISFP عبارتند از: دفتردار، بلاگری، عینک فروشی، دامپزشک، باستان شناس، مددکار اجتماعی، کاردرمانگر

**ISFP: The Artist**  
Introverted, Sensing, Feeling, Perceiving

